

K12 Uzantılı E Posta Kullanım Ve Kurulum Klavuzu

Bu klavuz bakanlığımızca kurumlara sağlanan kurumkodu@meb.k12.tr şeklindeki e posta adreslerinin genel özellikleri ve kullanımını esnasında dikkat edilecek hususları içermektedir.

1. Tanımlar

E Posta Adresi : Bakanlığımızca kurumlara sağlanan ve kurumkodu@meb.k12.tr şeklindeki adrestir.

E Posta Kutusu : ilgili e posta hesabına gelen ve bu hesaptan gönderilen e postaların tutulduğu ve bakanlık sunucularında barındırılan alandır.

Kota :E posta kutusunun en fazla veri barındırabileceği boyuttur. Bakanlıkça bir değişiklik yapılmadığı müddetçe her e postanın 100 MB.lık kotası bulunur.

Şifre : E posta hesabına erişmek için kullanılan şifreyi ifade eder. İlk olarak bakanlıkça tanımlanır. Kullanıcı tarafından değiştirilebilir. (Şifrelerde Türkçe karakterler yer almamalıdır ı-İ-ö-Ö-ü-Ü-ş-Ş-ç-Ç-ğ-Ğ)

Web Arayüzü : E posta hesabını web sitesi üzerinden erişimi ve kullanmayı sağlar. Site adresi <http://posta.meb.k12.tr> dir. E posta hesabı web arayüzünden kullanılıyor ise 100 MB.lık kotanın dolmamasına dikkat edilmeli, mesajlar silinmeli ve çöp kutusu boşaltılmalıdır.

E posta Okuyucular : Web sitesine girmeksizin e-posta almanızı ve göndermenizi sağlayan bilgisayar programlarıdır. Web sitesine girmeyi gerektirmemesi, alınan ve gönderilen e postaların bilgisayarda saklanıp, arşivlenebilmesi, okuduğu e postaları posta kutusundan otomatik olarak silerek kotanın dolmasına izin vermemesi gibi pek çok kolaylıkları bulunmaktadır. En yaygın olarak kullanılan Microsoft Outlook programıdır.

Web Tabanlı Kullanım

Tarayıcının adres çubuğuna <http://posta.meb.k12.tr/> yazınız

Kullanıcı Adı kısmına kurumkodu@meb.k12.tr e postanızı, **Şifre** kısmına E posta şifrenizi yazınız.

Gelen Sayfada Standart Web arayüzü görünmektedir.

- 1 nolu kısımda Klasörler,
- 2 nolu kısımda Gelen e Postalar,
3. Nolu kısımda Araç Çubukları,
- 4 Nolu kısımda menü,
- 5 Nolu kısımda e posta kutusunun doluluk oranı görülür.

ŞİFRE DEĞİŞTİRME: Şifrenizi değiştirmek için KİŞİSEL AYARLAR/Parolayı Değiştir yolunu izleyiniz.
Yeni bir şifre belirlerken Türkçe karakterleri (ı,İ,ş,Ş,ğ,Ğ,ç,ö,Ö,ü,Ü) kullanmayınız

E postanızı web arayüzünden kullanacak iseniz kotayı aşmamak için gerekli durumlarda **GELEN KUTUSUNDAN** mesajlar silinmeli ve **ÇÖP KUTUSU** açılarak Sol altta bulunan **KLASÖR EYLEMLERİ** simgesi tıklanılarak **BOŞALT** komutu kullanılmalıdır.

Outlook Kurulumu (Outlook 2007 örnek olarak anlatılmıştır)

ÖNEMLİ NOT: Kurulumun birden fazla bilgisayara yapılması durumunda; gelen e postalar ilk olarak hangi bilgisayar çalışıyorsa o bilgisayara inecek, diğer bilgisayar bu dosyaları görmeyecektir.

Outlook programını çalıştırınız. İlk kez çalıştırılıyorsa **Yeni E Posta Hesabı Ekle** penceresi gelecektir. Sayfanın altındaki **Sunucu Ayarlarını veya ek sunucu türlerini el ile yapılandır** kutucuğunu işaretleyerek **İLERİ** butonuna basınız.

Gelen ekranda **İnternet E Posta** seçeneğini işaretleyerek **İLERİ** butonuna basınız.

Yeni E-posta Hesabı Ekle

Internet E-posta Ayarları
Tüm bu ayarlar e-posta hesabınızın çalışabilmesi için gereklidir.

Kullanıcı Bilgileri

Adınız: Kaynarca Anadolu Lisesi **1**

E-posta Adresi: 751050@meb.k12.tr **2**

Sunucu Bilgileri

Hesap Türü: POP3 **3**

Gelen posta sunucusu: k12pop3.meb.k12.tr **4**

Giden posta sunucusu (SMTP): k12smtp.meb.k12.tr **5**

Oturum Açma Bilgileri

Kullanıcı Adı: 751050@meb.k12.tr **6**

Parola: ***** **7**

8 Parolayı anımsa

Güvenli Parola Kimlik Doğrulaması (SPA) kullanarak oturum açsın

Hesap Ayarlarını Sına

Bu ekrandaki tüm bilgileri doldurduktan sonra, aşağıdaki düğmeyi tıklatarak hesabınızı sınamanızı öneririz. (Ağ bağlantısı gerekiyor)

Hesap Ayarlarını Sına ...

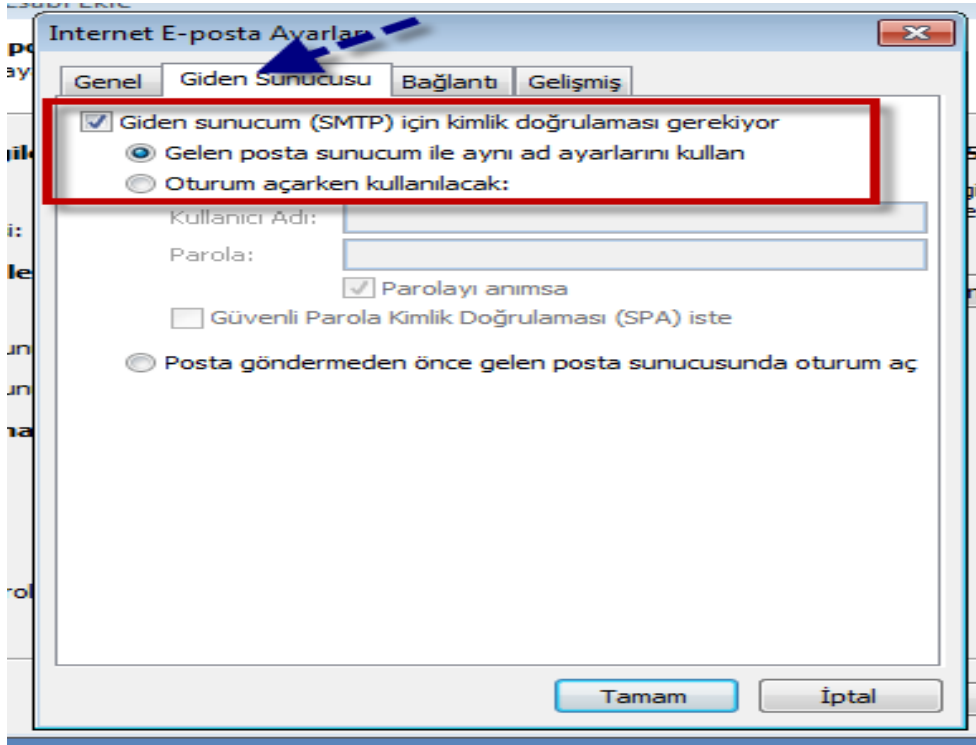
9 Diğer Ayarlar ...

< Geri İleri > İptal

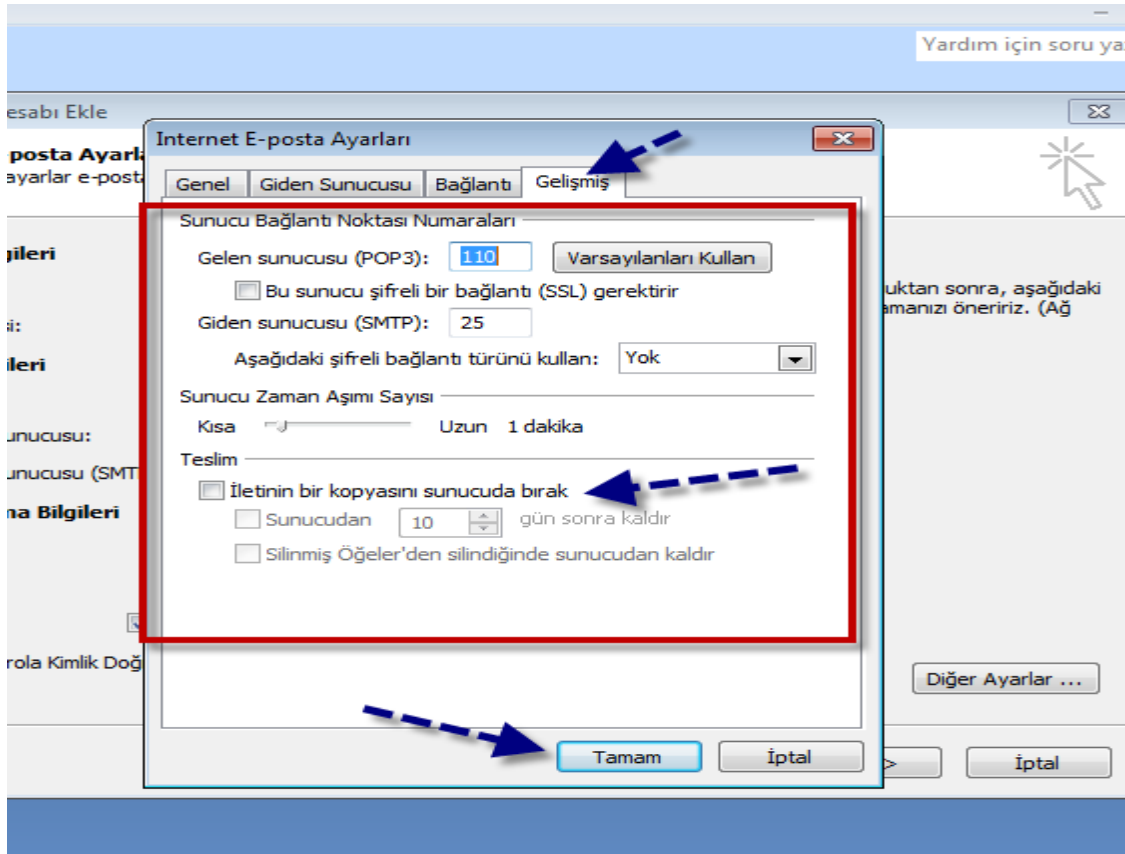
Yeni E Posta Hesabı Ekleme ekranı outlook kurulumunun temel ayarlarını içerdiğinden DİKKATLE doldurulmalıdır.

- 1- Adınız Kutusuna **Okulunuzun Adını** yazınız. (Bu isim gönderdiğiniz e postalarda yer alacaktır)
- 2- E posta adresinizi tam olarak yazınız (**kurumkodu@meb.k12.tr**)
- 3- Hesap Türünün **POP3** seçili olduğundan emin olunuz.
- 4- Gelen posta sunucusu kısmına **k12pop3.meb.k12.tr** yazınız.
- 5- Giden posta sunucusu kısmına **k12smtp.meb.k12.tr** yazınız.
- 6- Kullanıcı Adı kısmına e posta adresinizi tam olarak yazın. (**kurumkodu@meb.k12.tr**)
- 7- Parola kısmına **ŞİFRENİZİ** yazın.
- 8- **Parolayı Anımsa** işaretlenirse her açılışta şifre sormayacaktır.
- 9- **DİĞER AYARLAR** butonunu tıklatınız.

Açılan sayfada **Giden Sunucu** sekmesini açınız ve **Giden Sunucum (SMTP) için kimlik doğrulaması gerekiyor** kutusunu işaretleyin.



Daha sonra **Gelişmiş** sekmesine tıklatınız. Ayarların ekrandaki gibi olduğundan emin olunuz.



İletinin bir kopyasını sunucuda bırak kutusunun **işaretsiz olmadığından** emin olunuz. Bu sayede okunan e postalar doğrudan bilgisayar indirilerek sunucudan silinecek ve e posta kotasının dolması engellenecektir.

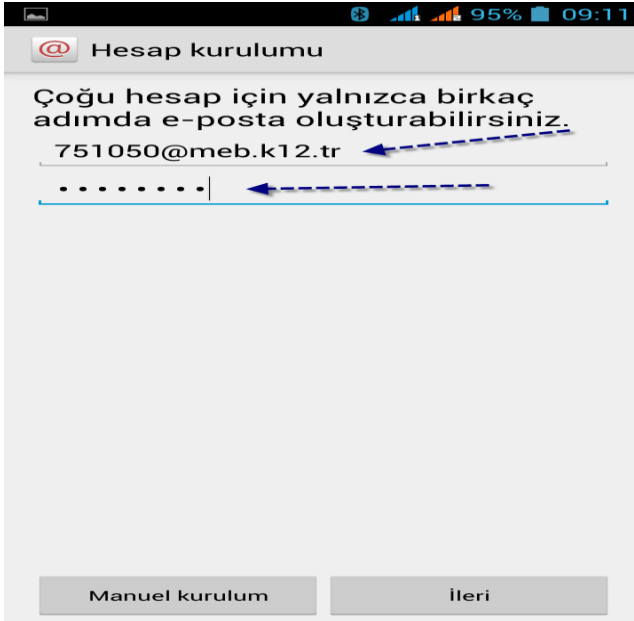
Ayarlar bitirildikten sonra TAMAM butonuna tıklanır ve kurulum sonlandırılır.

Mobil Cihazlara Kurulum

Cep telefonu tablet gibi cihazlar için kurulum adımları şöyledir.



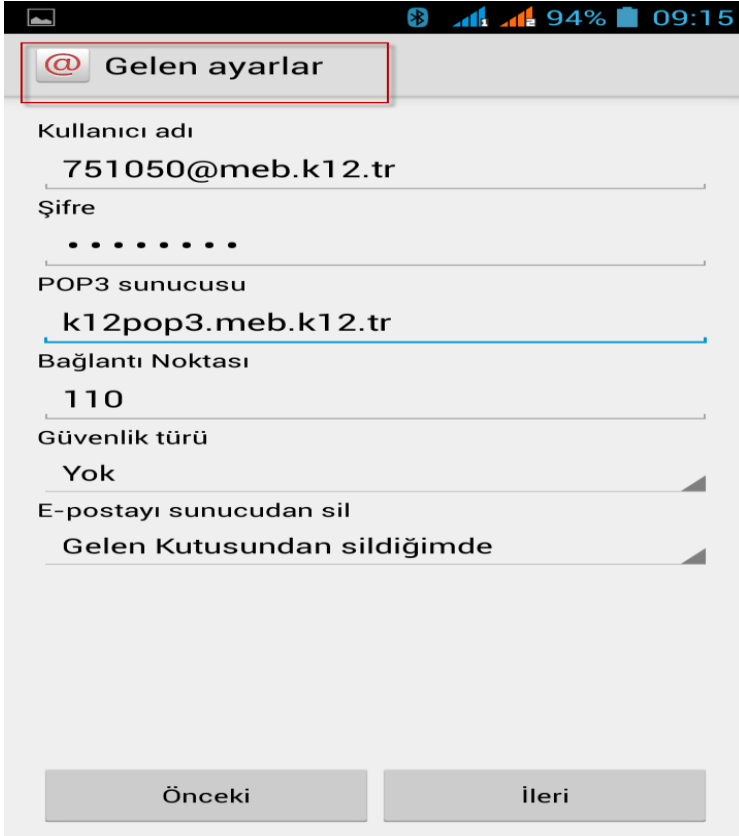
Mobil cihazınızda e posta programını çalıştırın



Gelen ekranda
E posta adresinizi
Ve
Şifrenizi
Giriniz.



Hesap türünü **POP3** seçiniz



Gelen Ayarlar sayfasındaki ayarları ekrandaki gibi düzenleyiniz.

89% 10:09

@ Giden ayarlar

SMTP sunucusu
k12smtp.meb.k12.tr

Bağlantı Noktası
25

Güvenlik türü
Yok

Oturum açılmasını gerektiriyor.

Kullanıcı adı
751050@meb.k12.tr

Şifre
••••••••

Önceki İleri

Giden ayarlar sayfasını
göründüğü gibi
doldurunuz

89% 10:09

@ Hesap ayarları

Gelen kutusunu denetleme sıklığı
Her 15 dakikada bir

E-postayı varsayılan olarak bu hesaptan gönder

E-posta geldiğinde bana bildir

E-postayı bu hesaptan senkronize et

Önceki İleri

Hesap Ayarları ekranını
görüldüğü gibi
işaretleyiniz.

Hesap kurulumu

Hesabınız ayarlandı ve e-posta gönderildi!
Bu hesaba bir ad ver (isteğe bağlı)

751050@meb.k12.tr

Adınız (giden iletilerde görüntülenir)

Kaynarca Anadolu Lisesi

İleri

Sonraki sayfada Adınız kısmına **okulunuzun adını** yazınız